

...hogy élni tudjunk
a természet adta
lehetőségekkel



ORSZÁGOS ZÖLDINFRASTRUKTÚRA ÁLLAPOTÉRTÉKELEÉS

ZÖLDINFRASTRUKTÚRA ONLINE MŰHELYTALÁLKOZÓ

2020. 10. 07.

Szitár Katalin

szitar.katalin@okologia.mta.hu

Ökológiai és Botanikai Intézet

Ökológiai Kutatóközpont



zöldinfrastruktúra
a természet hálózatai

SZÉCHENYI 2020



MAGYARORSZÁG
KORMÁNYA

Európai Unió
Európai Regionális
Fejlesztési Alap



BEFEKTETÉS A JÖVŐBE



Zöldinfrastruktúra: Természetes és természetközeli területek stratégiai tervezésű hálózata, amely ökoszisztéma-szolgáltatások széles skáláját biztosítja. (EU COM/249/2013)

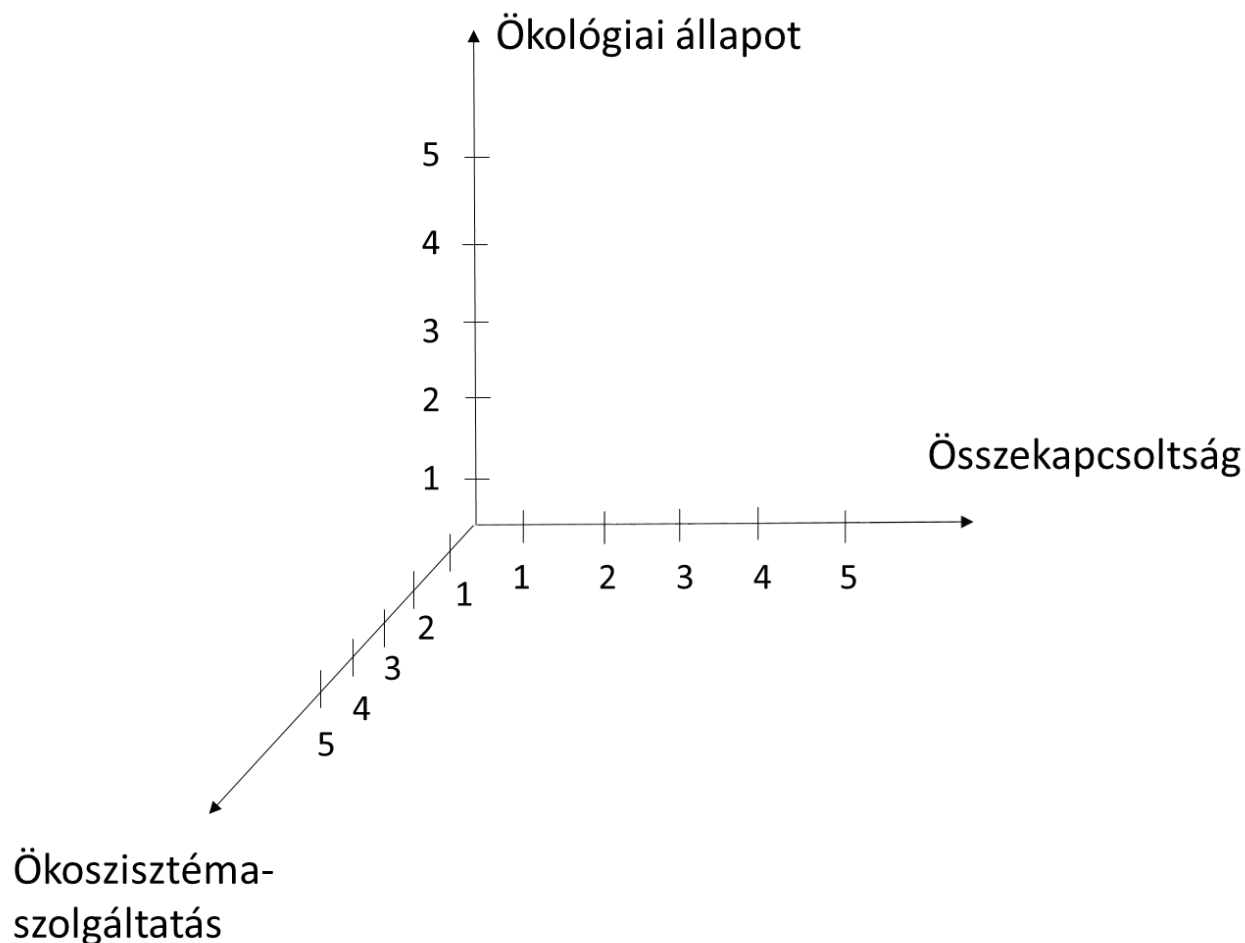
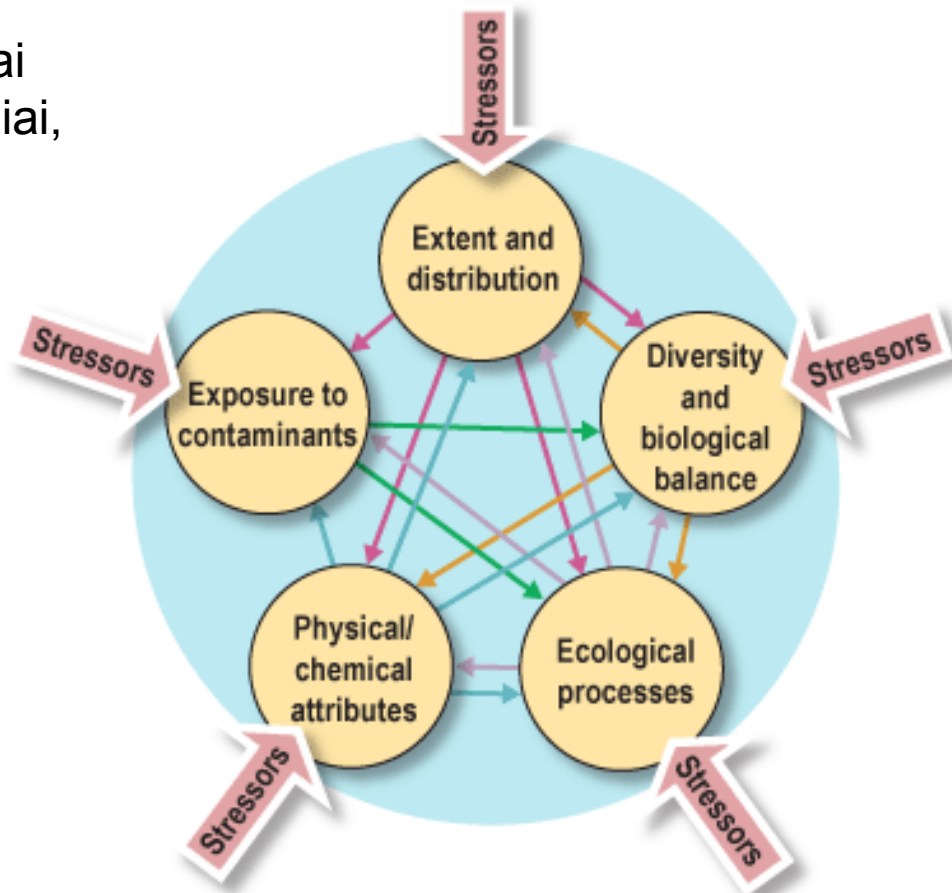




Exhibit 1. Ecological condition paradigm

Az ökoszisztémák ökológiai állapota alatt a fizikai, kémiai, biológiai jellemzőiket, folyamataikat és kapcsolataikat értjük.



Stressors (shown as ←) affect ecological attributes directly and also indirectly through feedback (interaction) among the attributes (e.g., ↑).

EPA (2020)



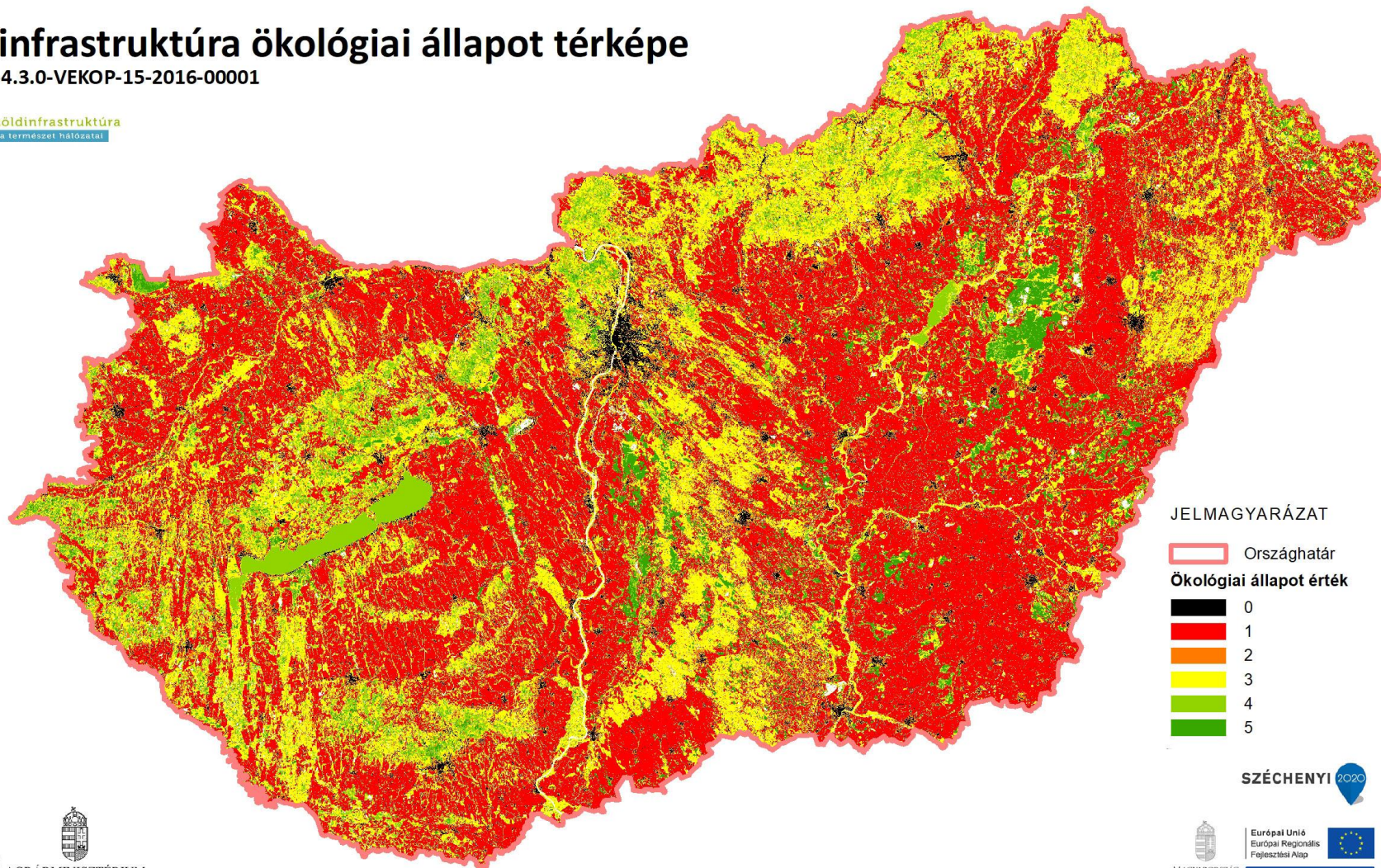


Ökoszisztéma típus	Típus	Állapot – NÖSZTÉP állapotminősítés alapján
Mesterséges	0	
Zöldfelületek	2-3	Faborítás
Szántó, szőlő, gyümölcsös	1-2	Természetszerű élőhelyek aránya, táblaméret, termesztett növények száma, pihentetett területek, zöldugár, lucerna, kukorica aránya, MTÉT, AKG
Gyepek és időszakos vízhatás alatti élőhelyek	3,5	Gyepek és természetsszerű élőhelyek aránya, állóvizek, csatornák, utak távolsága, AKG területek aránya, vízborítás gyakorisága
Erdők	3-5	Fafajösszetétel és szerkezeti jellemzők
Vízben álló mocsár/láp	3-5	Vizes élőhelyek, természetsszerű élőhelyek aránya, vízborítás gyakorisága, vizek, utak jelenléte, vizes élőhelyek sokfélesége
Vízfolyások és állóvizek	1-5	VKI: biológiai, fizikai-kémiai elemek, hidromorfológia, szennyezők, veszélyes anyagok



Zöldinfrastruktúra ökológiai állapot térképe

KEHOP-4.3.0-VEKOP-15-2016-00001

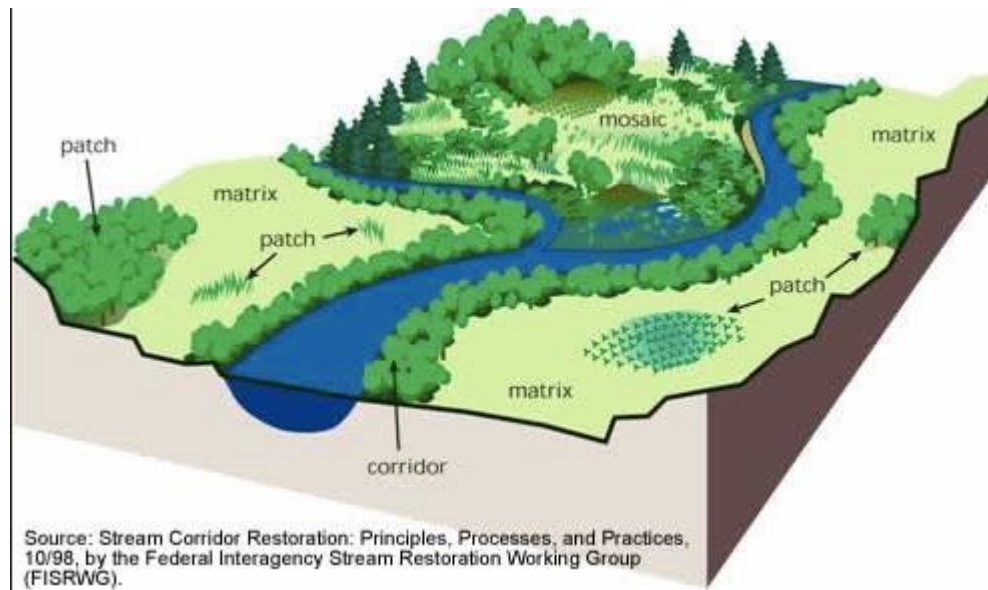


JELMAGYARÁZAT





Konnektivitás: „Mérőszám, amely leírja, hogy egy táj milyen mértékben segíti vagy gátolja a forrásokat nyújtó foltok közti mozgást.” (Merriam 1984)



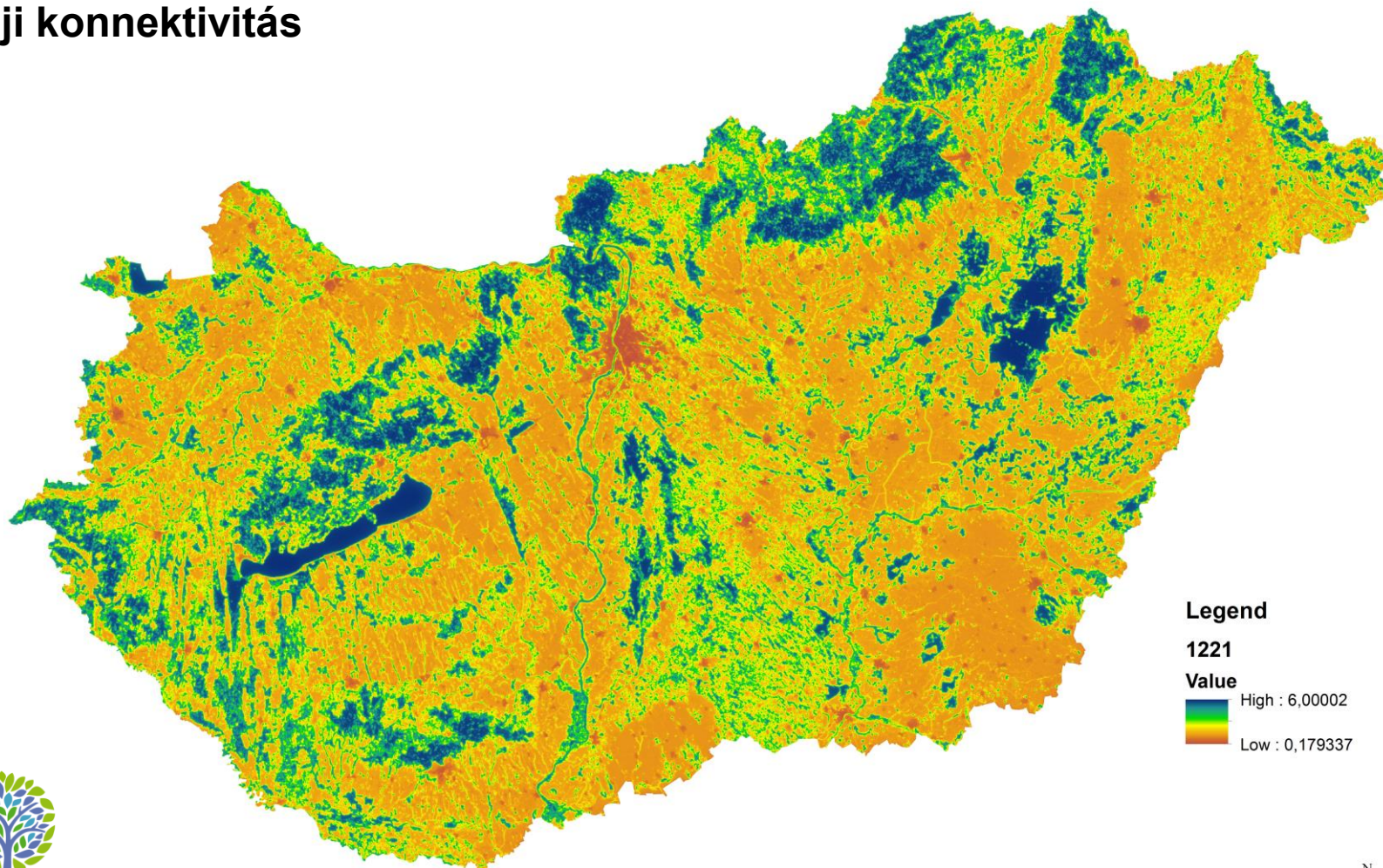


Ökoszisztéma típus	Index	Értékelés
Terresztris	Táji konnektivitás	Élőhelyminőséggel és távolsággal súlyozott természetszerű élőhely-elérhetőség kompozit index
	Tájfragmentáltság index (EEA 2015)	Utak és városi területek általi fragmentáció
Vízfolyások és állóvizek	VKI víztestkategória szerinti beosztás	Természetes, erősen módosított és mesterséges víztest hidromorfológiája (hossz- és keresztirányú átjárhatóság)





Táji konnektivitás



Legend

1221

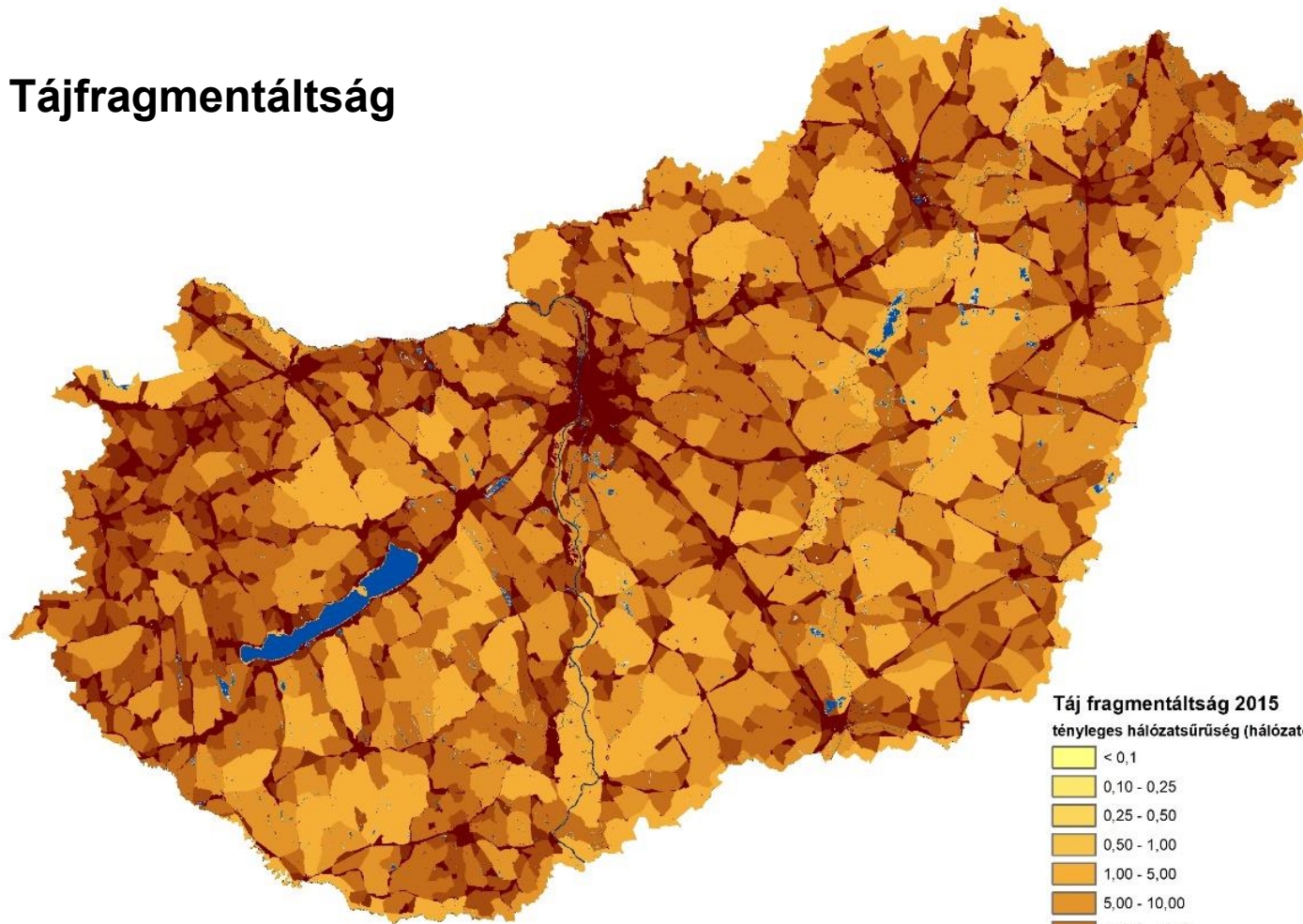
Value

High : 6,00002
Low : 0,179337



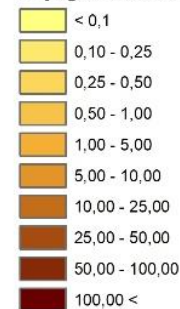


Tájfragmentáltság



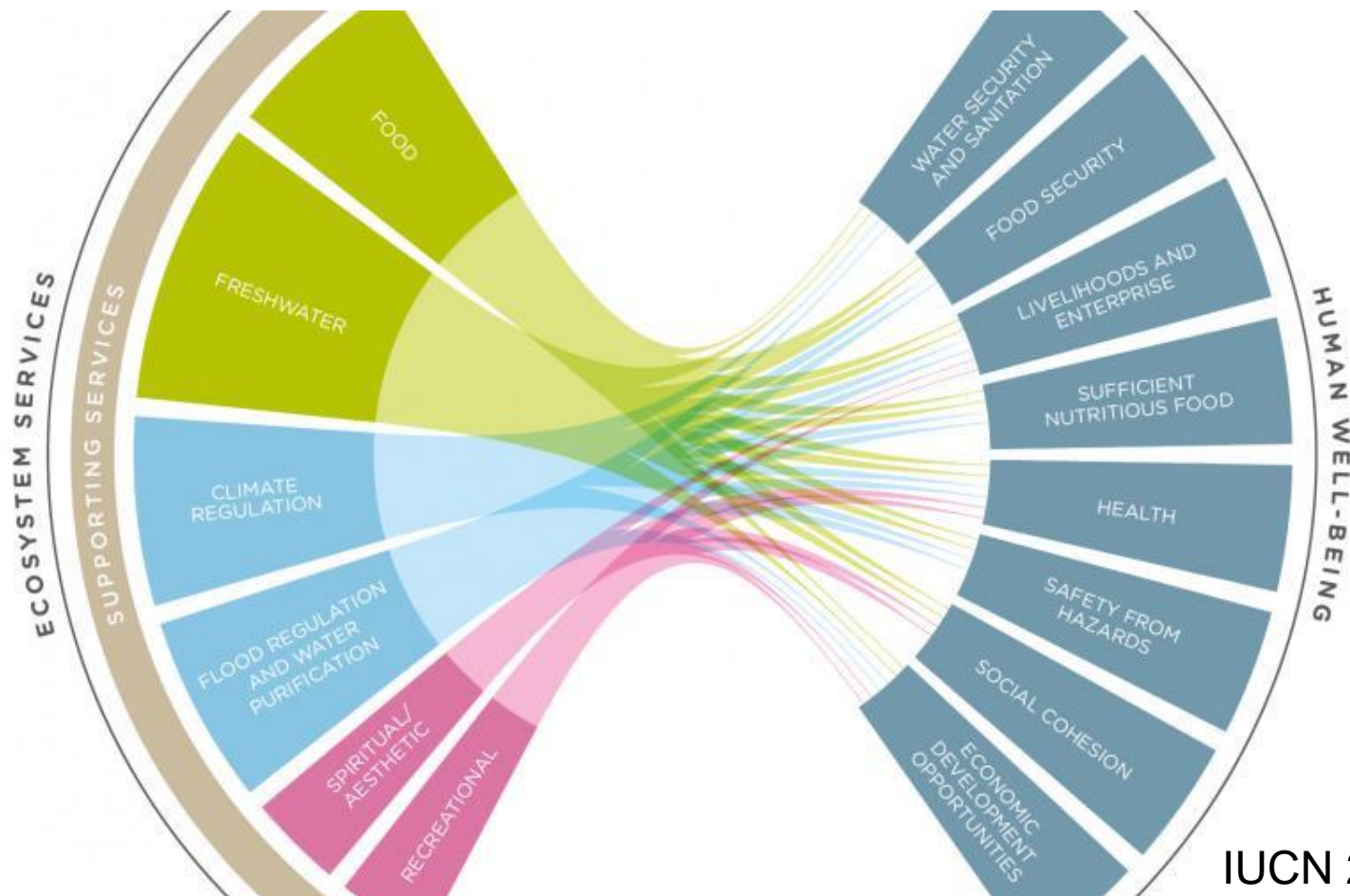
Táj fragmentáltság 2015

tényleges hálózatsűrűség (hálózatok száma /1000 km²)





„Javak és szolgáltatások, melyeket az emberiség kap az élővilágtól... lefordítja a biológiai sokféleség értékét közgazdaságilag értelmezhető nyelvre, (amely) ezáltal bekerülhet a politikai-gazdasági döntéshozatali rendszerbe.” Báldi (2017)





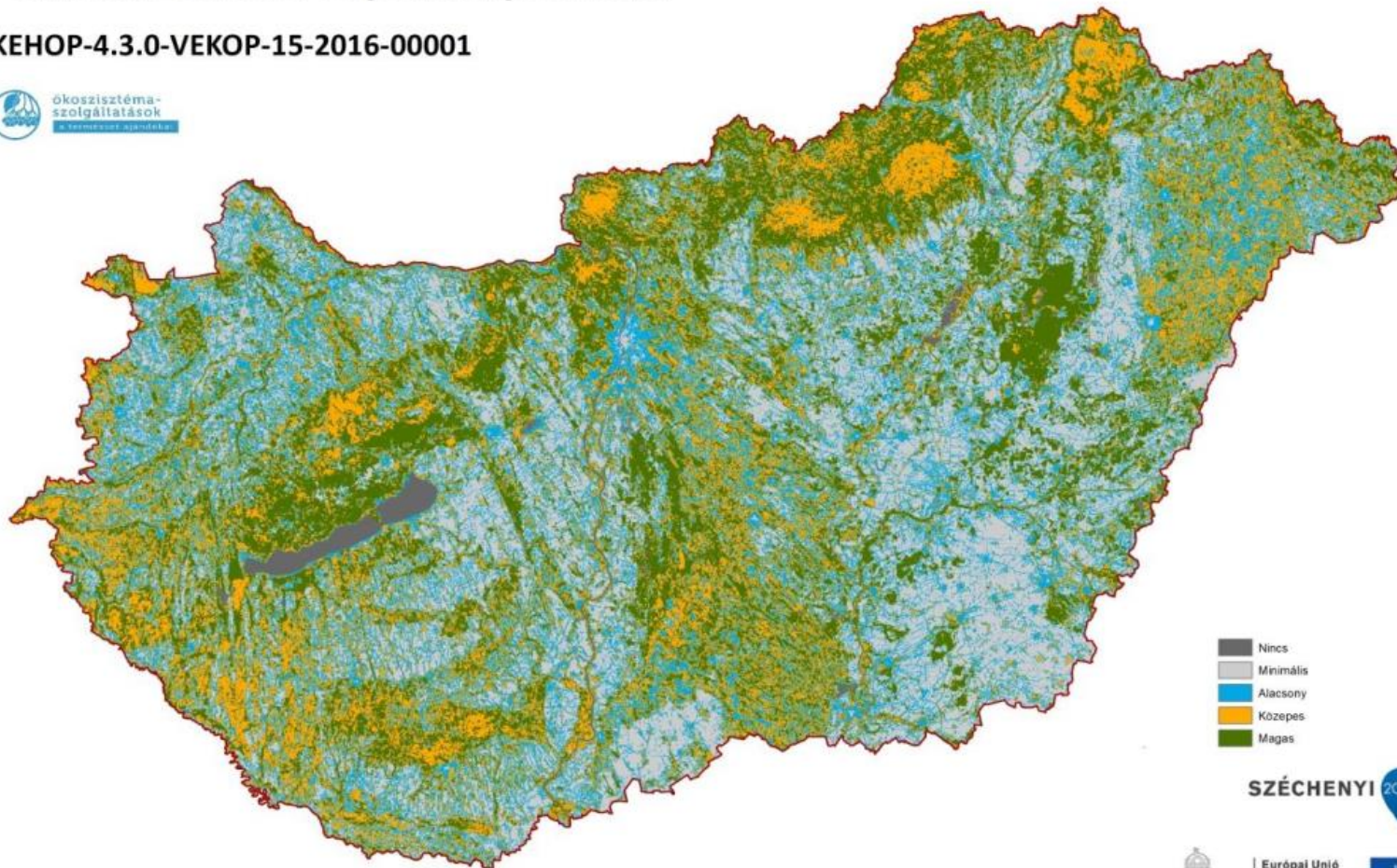
ÖSZSZ típus	Szolgáltatás	Indikátor
Szabályozó /támogató	Táji mikroklíma- szabályozás	Éves effektív csapadék: csapadék és párolgás különbsége
	Pollináció	Vadméhek általi beporzási potenciál
	Erózió elleni védelem	Tényleges erózió elleni védelem: visszatartott talaj mennyisége
	Dombvidéki árvízi kockázatcsökkentés	Potenciális lefolyás-mérséklés
	Potenciális szűrőkapacitás	Diffúz tápanyag-terhelések szabályozása
Kulturális	Rekreáció	Gyalogos természetjáró élőhely-preferenciája kompozit indikátor





Pollináció SZMCS: Beporzási potenciál

KEHOP-4.3.0-VEKOP-15-2016-00001



- Nincs
- Minimális
- Alacsony
- Közepes
- Magas

SZÉCHENYI 2020



Európai Unió
Európai Regionális
Fejlesztési Alap



BEFEKTETÉS A JÖVŐBE



ÖRÖKÖZŐ
KUTATÓKÖZPONT

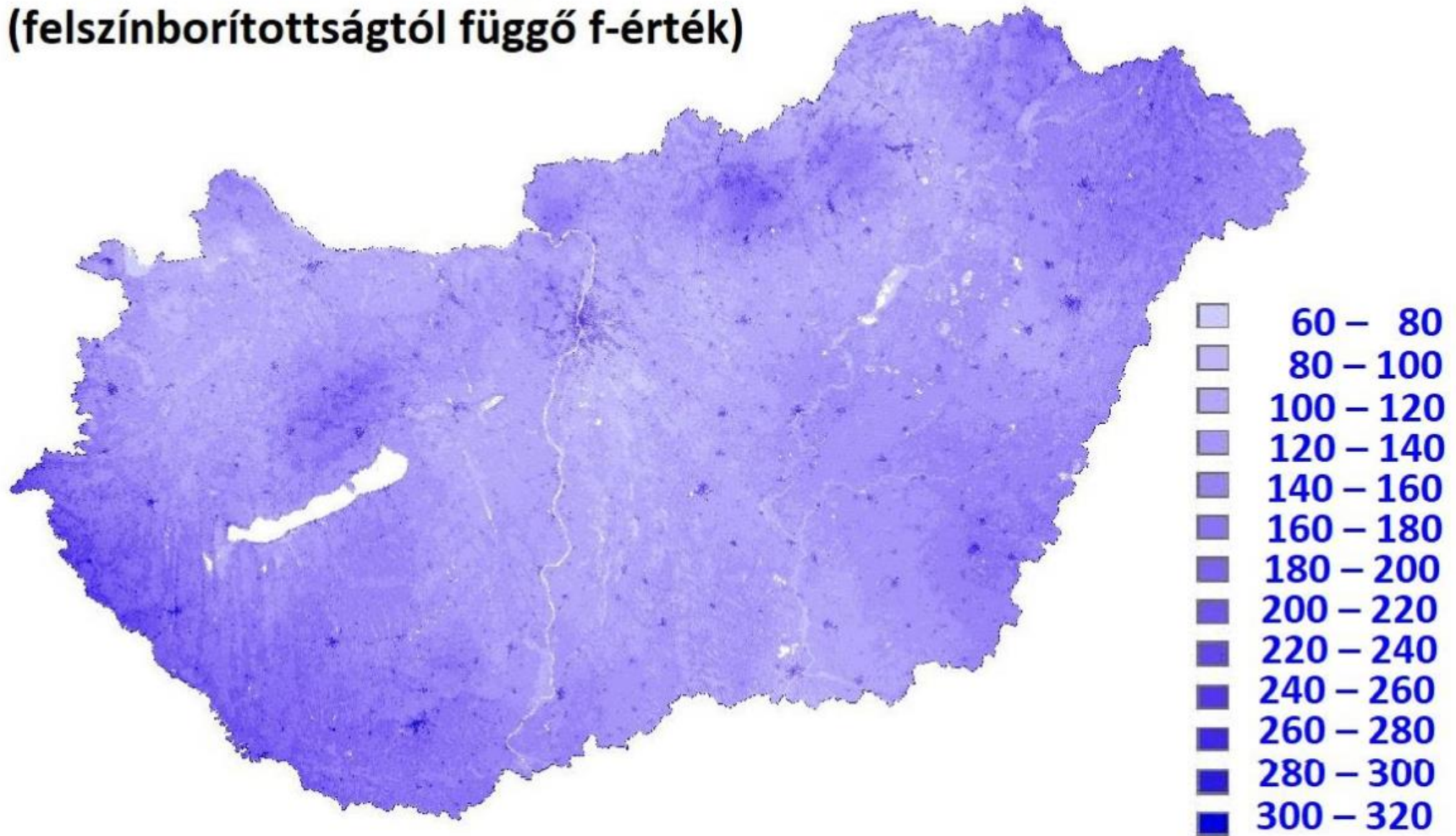


ATK
Társaság az Agráris Kutatásért

Ábra: A vadméhek által biztosított beporzási potenciál a területek virágforrás és fészkelőhely nyújtó kapacitása szerinti becslések alapján, a következő kategóriák szerint: nincs – sötétszürke, minimális – világos szürke, alacsony – kék, közepes – narancssárga, magas – zöld.

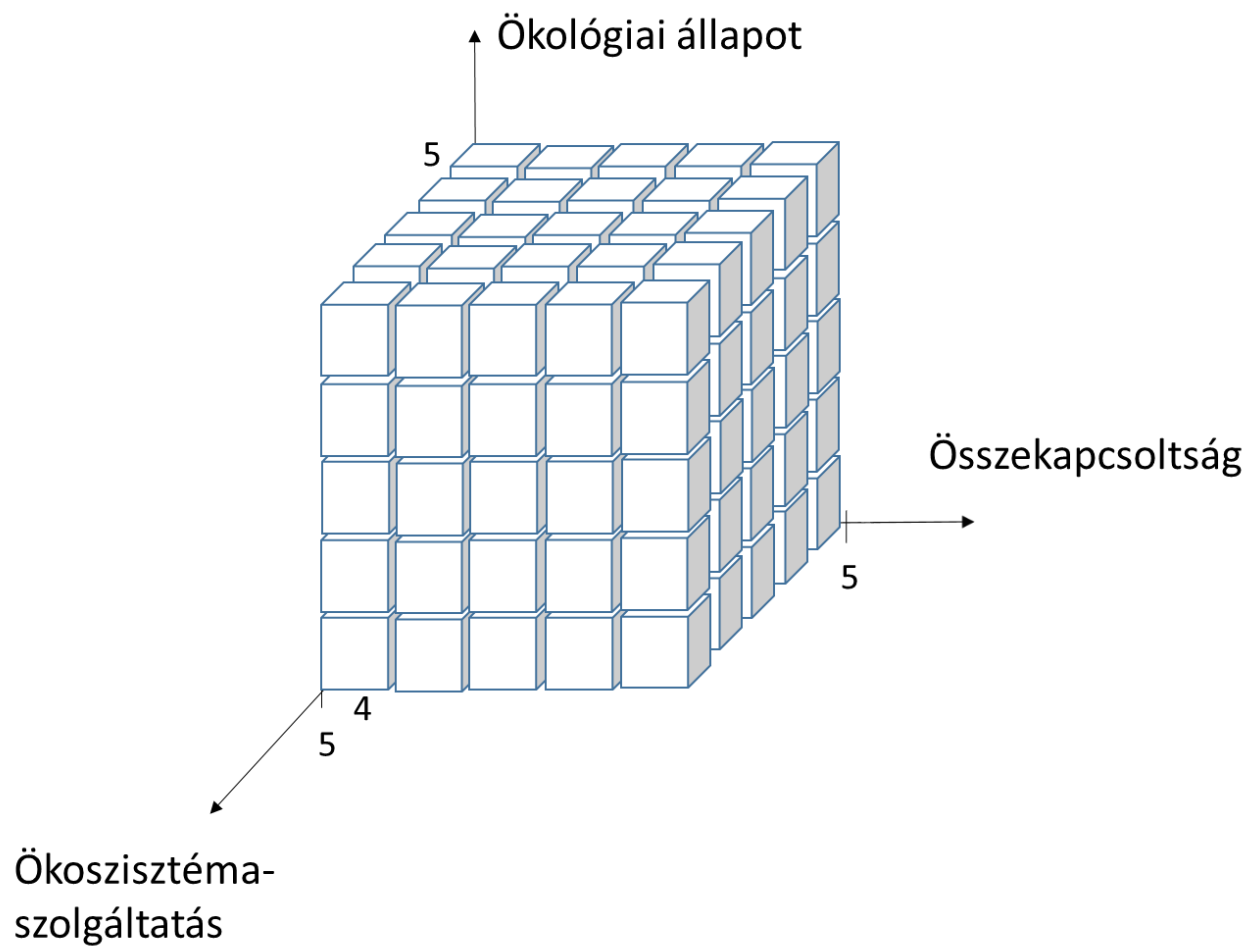


Átlagos éves effektív csapadék, 1981-2010 (felszínborítottságtól függő f-érték)



ÉRTÉKELÉS SZEMPONTJAI

A természetvédelem országos programja.



*...hogy élni tudjunk
a természet adta
lehetőségekkel*



KÖSZÖNÖM A FIGYELMET!



zöldinfrastruktúra
a természet hálózatai

SZÉCHENYI 2020



MAGYARORSZÁG
KORMÁNYA

Európai Unió
Európai Regionális
Fejlesztési Alap



BEFEKTETÉS A JÖVŐBE